

du
5 mars au
28 nov. 2025*

A distance

En partenariat avec :

lact

Approche systémique stratégique de l'éducation

Résoudre les problèmes relationnels et psychologiques avec les enfants et adolescents

■ Cette formation permet d'acquérir les outils de l'approche systémique et stratégique qui permettront à l'enseignant ou intervenant dans le monde de l'éducation, de remettre la relation au cœur de son accompagnement et d'envisager les situations avec une lecture circulaire. Une partie théorique sur les fondamentaux de l'approche sera suivie de séances pratiques sur des problématiques particulières à l'enseignement comme le harcèlement scolaire et les situations difficiles.

Certains troubles seront abordés comme les troubles de l'attention, les « DYS » et les « hyper », ainsi que les troubles qui touchent les enseignants, dépression, burnout, perte de confiance en soi, etc. Le cursus est validé par un stage pratique et des supervisions collectives et individuelles. Il permettra aux participants de découvrir l'approche systémique et stratégique, d'identifier les processus relationnels dysfonctionnels et de les bloquer pour remettre la relation au cœur de l'enseignement.

COMPÉTENCES VISÉES

À l'issue de cette formation, les stagiaires seront capables :

- d'appliquer des concepts de l'approche systémique stratégique élaborée par l'école de Palo-Alto et développée par ses centres de recherche et d'intervention actuels dans le domaine de l'éducation,
- de maîtriser des techniques de résolution de problèmes psychologiques et relationnels avec des classes, des enfants ou adolescents selon l'approche systémique stratégique,
- de corriger leur stratégie, communication ou attitude relationnelle dans le domaine de l'éducation quand celles-ci se révèlent inefficaces ou improductives.

DÉBOUCHÉS PROFESSIONNELS

Les stagiaires seront en mesure de déployer des compétences systémiques utiles à la résolution de situations complexes (gestion de classes, appréhension de situations individuelles et collectives difficiles). Ces compétences sont essentielles aussi bien pour des enseignants, ou tout autres personnels éducatifs ou en relation avec le monde de l'éducation (chefs d'établissements, parents d'élèves, responsables d'associations, personnels d'associations sportives, psychologues scolaires, conseillers d'orientation, médiateurs scolaires, médecins, infirmiers, psychothérapeutes, éducateurs, assistants de justice, personnels de la protection de l'enfance...).

Possibilité de se perfectionner autour de l'approche systémique stratégique par d'autres formations. Ce DU ne donne accès à aucun titre de praticien.

PUBLICS CONCERNÉS

Cette formation s'adresse à des personnes souhaitant renforcer et diversifier leurs compétences d'intervenants dans le monde de l'éducation :

- enseignants, chefs d'établissements, parents d'élèves, responsables d'associations, personnels d'associations sportives, psychologues scolaires, conseillers d'orientation, médiateurs scolaires, médecins, infirmiers, psychothérapeutes, éducateurs, assistants de justice, personnels de la protection de l'enfance...



fc.univ-paris8.fr

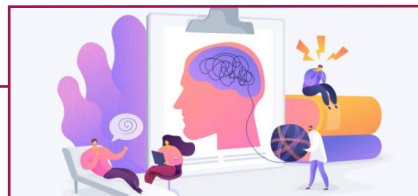
Université Paris 8
Direction Formation
Formation continue, alter-
nance et VAE

2, rue de la Liberté
93526 SAINT-DENIS
cedex

T. **01 49 40 70 70**

info-df@univ-paris8.fr

APE 8541Z
SIRET 199 318 270 00238



CONTENU DE LA FORMATION

Module 1 - Le paradigme systémique stratégique appliqué au contexte de l'éducation (12 h)

Module 2 - Plan d'action stratégique dans le contexte éducatif (12h)

Module 3 - La pratique de la grille systémique dans le contexte de l'éducation (12h)

Module 4 - Le harcèlement scolaire (9h)

Module 5 - Les situations difficiles (DYS, TDAH, HP, Burn-out ...) (12h)

Module 6 - La prise en compte du contexte familial (3h)

Module 7 - Tutorat (supervision du stage et du mémoire) (9h)

Module 8 - Supervisions individuelles et travail sur soi (2h45)

Module 9 - Supervisions collectives (12h)

Module 10 - Webinar International (16h)

Module 11 - Stage de mise en situation professionnelle (147h)

Programme complet disponible sur le site :

<https://fc.univ-paris8.fr/-approche-systemique-strategique-de-l-education-du->

Responsable pédagogique : Nathalie DURIEZ, psychologue clinicienne, thérapeute familiale, maître de conférences en psychologie clinique et psychopathologie, IED-Université Paris 8,

Coordinateur pédagogique : Grégoire VITRY, directeur de l'organisme de formation LACT.

CONDITIONS D'ADMISSION

- soit sur titre (niveau licence) avec une expérience d'un an minimum dans le domaine de l'éducation, de la protection de l'enfance, de la relation d'aide aux familles, du soin, de l'accompagnement médico-social,
- soit sur validation des acquis professionnels et personnels : la VAPP (décret de 2013) peut être accordée aux personnes ne remplissant pas les conditions précitées, après exposé de leurs motivations et étude de la cohérence de leur projet professionnel, et sur justification d'au moins 3 ans d'expérience professionnelle dans les champs précités fait après analyse du dossier de candidature, puis entretien éventuel.

Dans les deux cas, après examen et sélection du dossier de candidature, puis entretien avec un (ou plusieurs) membre(s) de l'équipe pédagogique.

VOLUME HORAIRE & PERIODICITÉ

- Volume horaire en formation continue : 96 h de formation, 147 h de stage pratique. 100 h de travail personnel sont également à prévoir.
- Périodicité : Les cours sont assurés en direct webinar avec des intervalles d'environ de 15 jrs à 3 sem. entre deux cours. Web et possibilité d'effectuer les supervisions individuelles en présentiel à Paris.

TARIF & FINANCEMENT

3 700 € (sous réserve de modification)

Formation éligible à l'ensemble des dispositifs de financement de la Formation Professionnelle Continue :

- Financement entreprise : Plan de développement des compétences,
- Prise en charge par un organisme (ex : Pôle Emploi, etc.),
- Financement individuel partiel ou total.

* Selon le nombre d'inscrits, les dates sont susceptibles d'être modifiées.

en savoir plus >>>

fc.univ-paris8.fr